



# Cat<sup>®</sup> TH314D

## CHARGEUR À BRAS TÉLESCOPIQUE

### CARACTÉRISTIQUES :

- **Circuit hydraulique puissant** – La flèche entraînée par une chaîne et l'excellent débit hydraulique permettent au conducteur de travailler efficacement et en toute sécurité. Le levage et l'abaissement ainsi que la sortie et le rappel de la flèche peuvent s'effectuer rapidement.
- **Durabilité** – Grâce à une excellente stabilité, à une garde au sol élevée et à des protections optimales, les composants clés de la machine sont parfaitement protégés contre d'éventuels dommages. L'entretien est simplifié grâce au moteur et aux points de lubrification faciles d'accès, ainsi qu'aux pièces de rechange faciles à remplacer.
- **Confort** – La cabine ergonomique est équipée d'un écran à diodes intégré au tableau de bord, d'un manipulateur multifonctionnel et d'options de siège confortables, offrant au conducteur tout ce dont il a besoin. Une excellente stabilité et des passages F-N-R (Front-Neutral-Rear, marche avant-point mort-marche arrière) fluides assurent un confort de conduite optimal.
- **Sécurité** – La position assise à l'intérieur de la cabine permet une excellente visibilité de l'outil de travail à l'avant et des stabilisateurs.

## Spécifications

### Moteur

Modèle	TCD 3.6 L4*
Puissance brute	55,4 kW 75,3 CH/CV/Ps 74,3 hp/BHP
Couple maximal	390 N·m à 1 300 tr/min
Alésage	98 mm
Course	120 mm
Cylindrée	3,6 l

\*Conforme aux normes européennes Stage IV sur les émissions.

### Poids

Poids en ordre de marche avec tablier porte-fourches et fourches	10 095 kg
--	-----------

### Caractéristiques de fonctionnement

Capacité de charge nominale	3 600 kg
Hauteur de levage maximale	
Stabilisateurs relevés	13,85 m
Stabilisateurs abaissés	13,85 m
Portée avant maximale	8,68 m
Vitesse de translation limite	20 km/h
Charge à la hauteur maximale	
Stabilisateurs relevés	1 500 kg
Stabilisateurs abaissés	3 000 kg
Charge à la portée maximale	
Stabilisateurs relevés	100 kg
Stabilisateurs abaissés	900 kg
Rayon de braquage externe pneus inclus	3,81 m

# Chargeur à bras télescopique TH314D

## Contenances

Réservoir de carburant	150 l
Réservoir hydraulique	102 l

## Pneus

Standard	15.5/80-24
----------	------------

## Freins

Freins de manœuvre	Freins asservis sur essieux avant et arrière
Freins de stationnement	mécaniques sur essieu avant

## Circuit hydraulique

Pression maximale du circuit	270 bar
Débit de pompe maximal	100 l/min
Type de pompe	Pompe à engrenages
Alimentation hydraulique auxiliaire	95 l/min

## Rapports de transmission

Marche avant	
1	5 km/h
2	10 km/h
3	20 km/h
Marche arrière	
1	5 km/h
2	10 km/h
3	20 km/h

## Performances de la flèche

Levage de la flèche	15,9 secondes
Abaissement de la flèche	11,6 secondes
Rappel du bras	14,8 secondes
Extension du bras	15,1 secondes
Basculement avant (vidage)	2,5 secondes
Basculement arrière	3,5 secondes
Combiné	
Vers le haut et vers l'extérieur	27 s
Vers le bas et vers l'intérieur	19,5 s
Effort de traction à la barre d'attelage de 55,4 kW	65 kN
Force d'arrachage du godet selon la norme ISO 8313	72 kN
Force d'arrachage de la flèche	72 kN

## Niveaux sonores

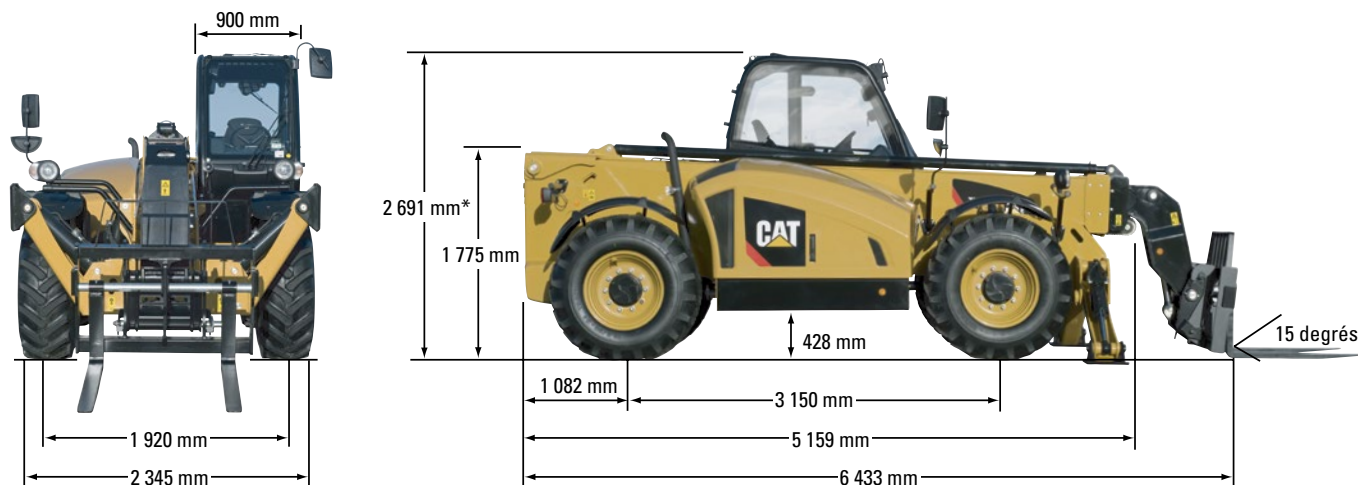
Niveau sonore à l'intérieur de la cabine	80 dB(A)
Niveau sonore à l'extérieur de la cabine (moteur de 55,4 kW)	104 dB(A)

## Circuit de climatisation

Le système de climatisation de cette machine contient le gaz réfrigérant fluoré à effet de serre R134a (potentiel de réchauffement climatique = 1 430). Le système contient 1,2 kg de réfrigérant, soit un équivalent CO<sub>2</sub> de 1,575 tonne métrique.

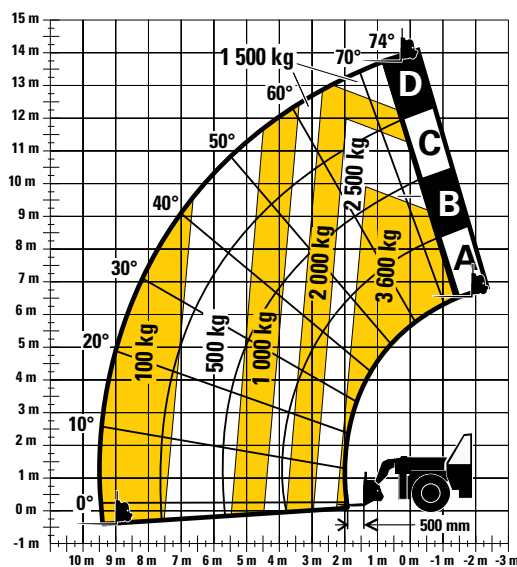
# Chargeur à bras télescopique TH314D

## Dimensions (Toutes les dimensions sont approximatives.)

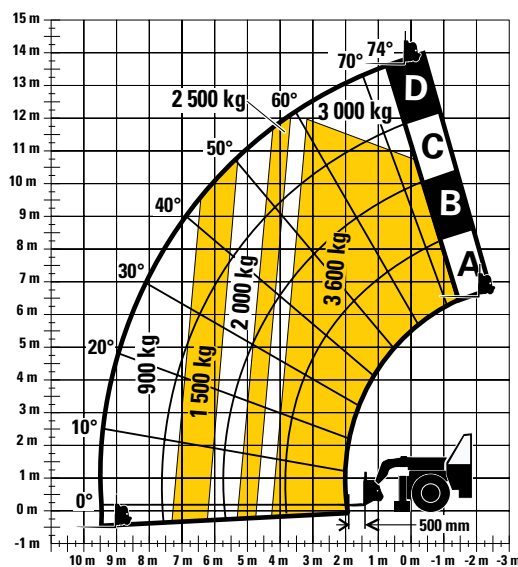


\*Ajouter à la hauteur hors tout pour les options suivantes : 67 mm pour la protection de toit, 25 mm pour la climatisation, 182 mm pour le gyrophares

## Diagramme de charge et dimensions



Stabilisateurs relevés



Stabilisateurs abaissés

## AVIS

Les capacités de levage nominales sont données pour la machine équipée d'un tablier porte-fourches avec des fourches à palettes. La machine doit être à niveau sur une surface ferme avec des pneus en bon état gonflés correctement. Les spécifications de la machine et sa stabilité sont établies sur la base de sa capacité de levage nominale pour des angles et des longueurs de flèche spécifiques. (Si ces caractéristiques sont décisives, discutez plus en détail de l'application proposée avec votre concessionnaire.)

NE dépassez PAS la capacité de levage nominale car cela risque de rendre les conditions d'utilisation de la machine instables et dangereuses.

Utilisez uniquement des outils de travail homologués. Les diagrammes de capacité de charge correspondant au modèle de pelle de manutention ou d'outil de travail doivent être affichés.

NE faites PAS basculer la machine en avant pour déterminer la charge autorisée.

En raison de l'amélioration continue des produits, les spécifications des machines ou les équipements sont susceptibles d'être modifiés sans préavis.

# Chargeur à bras télescopique TH314D

**Équipement standard et options** (L'équipement standard et les options peuvent varier. Consultez votre concessionnaire Cat® pour en savoir plus.)

	Standard	En option		Standard	En option
<b>Cabine ROPS et FOPS</b>			<b>Autres équipements</b>		
Indicateur de stabilité longitudinale	✓	—	Balais de flèche	—	✓
Pare-soleil	—	✓	Circuit auxiliaire unique vers la tête de la flèche	✓	—
Siège à suspension mécanique équipé d'une ceinture de sécurité	✓	—	Rétroviseur d'attelage arrière, convexe	—	✓
Essuie-glace de toit	—	✓	Boîte à outils	—	✓
Grille de protection	—	✓	Renfort de sécurité de la flèche	—	✓
Protection de toit	—	✓	<b>Pneus</b>		
Chauffage/dégivreur	✓	—	Mitas 14.00-24 16PR Air	✓	—
Climatisation	—	✓	Goodyear 14.00-24 16PR Air	—	✓
Manipulateur multifonction avec commande de sens de marche FNR	✓	—	<b>Crochets d'attelage</b>		
Levier FNR monté sur colonne	—	✓	Crochet d'attelage pour chantier	—	✓
Essuie-glaces avant et arrière	✓	—	<b>Attaches rapides</b>		
Frein de stationnement mécanique	✓	—	Interface de type « IT » Cat manuelle	✓	—
<b>Circuit électrique</b>			Attaches rapides de marques concurrentes	—	✓
1 batterie 12 V, 900 CCA	✓	—	<b>Outils de travail</b>		
1 batterie gel 12 V, 815 CCA	—	✓	Tablier porte-fourche flottant	—	✓
Réchauffeur de bloc-moteur 240 V	—	✓	Fourches à palettes	—	✓
Projecteurs, 4 montés sur la cabine (2 à l'avant, 2 à l'arrière)	—	✓	Tablier porte-fourche à déport latéral	—	✓
Alarme de recul	✓	—	Godet normal GP de 1,0 m <sup>3</sup>	—	✓
Gyrophare	—	✓	Godet de reprise au tas de 1,5 m <sup>3</sup>	—	✓
			Godet tous-travaux de 1,0 m <sup>3</sup>	—	✓
			Flèche bombée	—	✓

Pour tout renseignement complémentaire sur les produits Cat, les services proposés par nos concessionnaires et nos solutions par secteur d'activité, rendez-vous sur notre site Web [www.cat.com](http://www.cat.com)

© 2017 Caterpillar  
Tous droits réservés

Documents et spécifications susceptibles de modifications sans préavis. Les machines représentées sur les photos peuvent comporter des équipements supplémentaires. Pour connaître les options disponibles, veuillez vous adresser à votre concessionnaire Cat.

CAT, CATERPILLAR, SAFETY.CAT.COM, leurs logos respectifs, la couleur « Caterpillar Yellow » et l'habillage commercial « Power Edge », ainsi que l'identité visuelle de l'entreprise et des produits qui figurent dans le présent document, sont des marques déposées de Caterpillar qui ne peuvent pas être utilisées sans autorisation.

AFHQ7874 (05-2017)  
(Traduction : 02-2018)  
(Europe)

