

# 432F2

Chargeuse-pelleteuse



#### Moteur C4.4 ACERT™ Cat®

Puissance brute ISO 14396

Puissance nette ISO 9249

#### Poids

Poids en ordre de marche

#### Standard

74,5 kW

70,1 kW

#### En option

82,0 kW

77,6 kW

#### Profondeur d'excavation de la pelle rétro

Profondeur d'excavation maximale SAE

Bras standard

Bras télescopique rentré – 4,26 m

Bras télescopique sorti – 4,26 m

Bras télescopique rentré – 4,87 m

Bras télescopique sorti – 4,87 m

4 278 mm

4 281 mm

5 274 mm

4 613 mm

5 643 mm

## Caractéristiques du modèle 432F2

### Mode ÉCO

Les machines de la série F2 sont dotées d'une nouvelle caractéristique, intégrée au cœur de la machine. Elle permet de régler les fonctions clés dans le but d'économiser du carburant et d'optimiser les performances de la machine.

### Product Link™

Une fonction qui vous permet vraiment de tirer le meilleur parti de votre chargeuse-pelleteuse Cat : définissez une limite virtuelle, comparez les temps de fonctionnement et d'inactivité et visualisez précisément la consommation de carburant. Cela fait partie des nombreuses options Product Link qui vous permettent de bénéficier d'une productivité optimale de votre machine, tout en gardant une maîtrise totale.

### Cabine et commandes

L'introduction d'une nouvelle cabine sur les chargeuses-pelleteuses Cat procure confort et facilité d'utilisation dans le poste de conduite. Offrant une expérience personnalisée, la toute nouvelle cabine permet au conducteur de bénéficier d'un confort accru dans son travail et des toutes dernières technologies proposées sur la génération actuelle de chargeuses-pelleteuses.

### Un circuit hydraulique puissant

Les machines de la série F2 font vraiment la différence. Le débit élevé de la pompe et le circuit hydraulique de qualité supérieure permettent au conducteur d'obtenir une excellente performance hydraulique, du bout des doigts.

### Revêtement par dépôt électrolytique

Chez Caterpillar, nous croyons en la qualité intégrée. Le modèle 432F2 a été protégé par une couche de fond électrodéposée (E-Coat) qui isole entièrement les composants métalliques de la structure des machines.

## Table des matières

Poste de conduite .....	4
Groupe motopropulseur .....	6
Circuit hydraulique.....	8
Chargeuse à levage parallèle .....	9
Pelle rétro.....	10
Outils de travail.....	11
Facilité d'entretien .....	12
Assistance client.....	13
Spécifications .....	14
Équipements standard et options .....	18





**Caterpillar a fait ses preuves dans le secteur des équipements de construction et produit des machines de qualité supérieure depuis 90 ans, apportant le progrès et favorisant des changements positifs et durables sur tous les continents. Caterpillar produit la chargeuse-pelleteuse de construction britannique depuis 30 ans. De la série A à la nouvelle série F2, nous avons conçu des machines axées sur le conducteur, privilégiant la fiabilité, la puissance et le confort du poste de conduite. Nous avons combiné 30 ans de passion, de savoir-faire et d'expérience pour créer la toute dernière chargeuse-pelleteuse Caterpillar, la F2.**

# Poste de conduite

Fiabilité et fonctionnement silencieux



## Le poste de conduite exceptionnel s'est encore amélioré

- Niveau sonore interne de 74 dB (A) sur toute la gamme, quel que soit le moteur choisi.
- Le siège chauffant garde l'opérateur au chaud, quelles que soient les conditions.
- L'agencement ingénieux des contacteurs et des commandes offre un poste de conduite ergonomique et confortable tout au long de la journée.
- Les boîtiers de commande de la chargeuse-pelleteuse Cat offrent des possibilités de réglage infinies sur un axe 4 directions permettant au conducteur de placer les commandes dans la position la plus confortable pour lui.
- Le tout nouveau bloc d'affichage numérique permet au conducteur d'accéder aux informations concernant l'état de la machine et le nouvel ordinateur de bord rend compte des performances de la machine.
- Le conducteur bénéficie d'une meilleure visibilité (360° autour de la machine) et peut travailler en hauteur avec la chargeuse et la pelleteuse.
- L'échappement monté sur le poste A offre une grande visibilité vers l'avant. L'échappement a été incliné vers l'arrière, parallèle au montant A, pour minimiser tout impact sur la visibilité.
- Protégez votre investissement avec le système de sécurité de la chargeuse-pelleteuse Cat spécialement conçu pour celle-ci. Ce dispositif protège votre investissement tout en offrant un accès facile à un total pouvant aller jusqu'à 25 personnes différentes.
- La commande de la chargeuse offre désormais davantage de contrôle au bout des doigts. Contacteur de blocage de différentiel, contacteur marche avant/point mort/marche arrière, commande de désengagement de transmission et commande auxiliaire.
- Le nouveau toit de la cabine offre au conducteur une meilleure visibilité sur la chargeuse à la hauteur maximum de vidage, et ce sans qu'il ait besoin de quitter le confort de son siège.



Le modèle 432F2 est doté de commandes entièrement asservies pour un fonctionnement sans effort. Il est possible de choisir entre la grille de commande de la pelle rétro (SAE) et celle de la pelle hydraulique (ISO), en appuyant sur un simple bouton. L'utilisation est ainsi plus facile et plus sûre pour les conducteurs de tout niveau d'expérience.

## **Le Moteur C4.4 ACERT éprouvé offre une puissance fiable sur demande**

- Le choix d'un groupe moteur de 74,5 kW ou 82 kW garantit d'excellentes performances dans toutes les applications.
- Les économies de carburant exceptionnelles contribuent à réduire les coûts d'exploitation.
- Une solution de post-traitement efficace réduit les émissions sans compromettre les performances.
- Pour répondre à la norme européenne Stage IV sur les émissions, la chargeuse-pelleteuse Cat utilise la technologie la plus récente sur les émissions, y compris le liquide d'échappement diesel.

## **Mode ÉCO**

La série F2 de chargeuses-pelleteuses Cat est dotée d'un tout nouveau système avancé de gestion de la puissance (APMS, Advanced Power Management System).

- Le système APMS permet au conducteur de régler la machine en mode ÉCO afin d'offrir d'importantes économies de carburant.
- Offrant un parfait équilibre entre puissance et économie, le système APMS permet de réaliser des économies de carburant sans altérer la productivité.

## **Essieux et blocage de différentiel**

La série F2 de chargeuses-pelleteuses Cat est dotée d'essieux extra-robustes Cat.

- Une longue durée de vie, de faibles niveaux sonores et une traction exceptionnelle sur des surfaces irrégulières sont au rendez-vous.
- Un système à trois chambres fournit une lubrification constante du rapport de marche et des roulements à usage intensif sur tous les gradients.
- Un blocage de différentiel de 100 % est monté de série sur la chargeuse-pelleteuse Cat, garantissant une adhérence maximale dans toutes les conditions.

## **Transmission Powershift**

Cette transmission à six vitesses en option s'adapte parfaitement à l'application en cours. Que vous soyez sur la route entre deux chantiers ou en train d'utiliser la fonction de charge, elle sélectionne soigneusement le rapport approprié. La boîte de vitesses a été peaufinée, ce qui rend les changements de rapport plus doux et améliore le régime maximum, pour une expérience de conduite plus efficace et confortable.

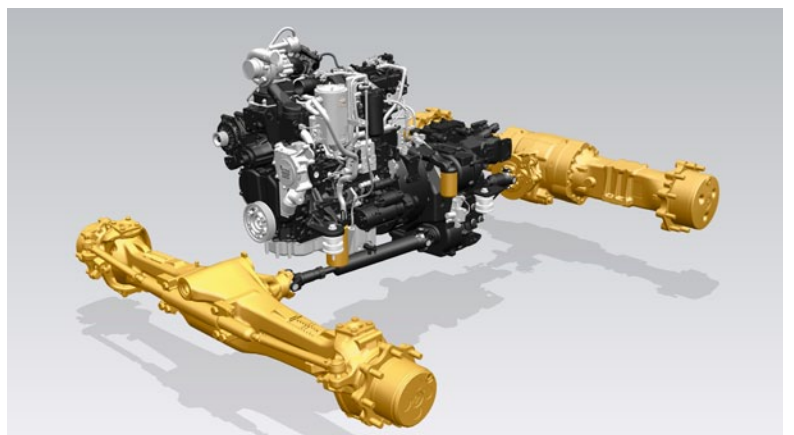
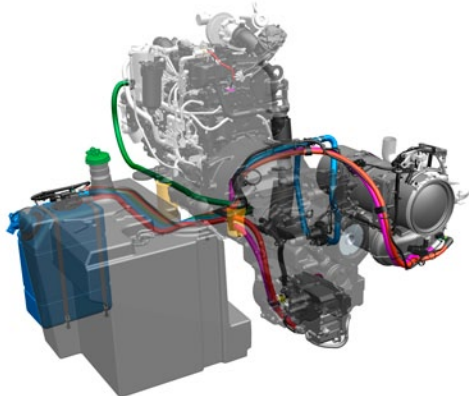
## **Couple verrouillable**

Le convertisseur de couple verrouillable offre un rapport direct entre le groupe d'alimentation et la transmission dans les rapports de déplacement sur route. Cela se traduit par une réduction de la consommation de carburant de 16 % et par une augmentation de la vitesse moyenne de 11 %. Le convertisseur de couple verrouillable est un complément précieux pour ceux qui voyagent entre les chantiers.



# Groupe motopropulseur

Puissant, éprouvé, efficace





# Circuit hydraulique

## Performances inégalées

### Circuit hydraulique à détection de charge puissant

Le circuit hydraulique intelligent fournit la bonne puissance au bon moment. Le circuit hydraulique à centre fermé et à détection de charge s'adapte à la puissance et au débit hydraulique, permettant de déployer de pleines forces hydrauliques quel que soit le régime moteur.

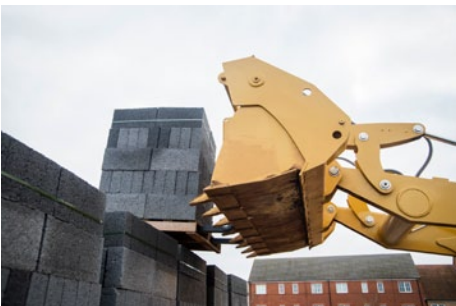
- Les répartiteurs de débit gèrent activement le débit d'huile entre chaque fonction de la machine. Le conducteur peut demander à la machine d'effectuer plusieurs tâches, avec souplesse et sans effort.
- Le limiteur de couple électronique de la machine permet d'assurer une parfaite synchronisation entre le moteur, la transmission et le circuit hydraulique.
- Les chargeuses-pelleteuses Cat ont toujours constitué une solution hors pair et celle-ci n'échappe pas à la règle. Une pompe à cylindrée variable grande capacité permet d'adapter la puissance en fonction de la demande du conducteur, offrant la puissance nécessaire au moment requis, ainsi que d'excellentes économies de carburant.
- Le conducteur a la possibilité de régler le débit vers les canalisations auxiliaires. Cela signifie que la machine peut être adaptée aux préférences du conducteur ou à l'outil de travail.





# Chargeuse à levage parallèle

## Nouvelles hauteurs



### Performances de la chargeuse

La conception éprouvée de la Chargeuse F2 offre des performances exceptionnelles. Cette machine peut effectuer des travaux légers de levage et de chargement.

- Les bras parallèles de manutention de la chargeuse offrent une visibilité vers l'avant et un auto-nivellement excellents, garantissant une très bonne rétention des matériaux tout au long des cycles de levage et d'abaissement.
- L'option commande antitangage propose une suspension de la chargeuse améliorant le confort de conduite lors des déplacements sur le chantier ou du transport de la machine sur la route. Elle offre aussi une meilleure rétention des matériaux, ce qui entraîne une hausse précieuse de la productivité.
- Le système de retour en position d'excavation remet le godet à niveau. Il est très pratique lors de cycles de travail répétitifs.
- Le dispositif d'attache rapide hydraulique en option permet de changer d'outils de travail simplement et en toute sécurité. Le dispositif d'attache rapide permet également d'accéder à un large éventail d'outils de travail Cat.

# Pelle rétro

## Adaptée à la tâche

### Pelle rétro de type pelle hydraulique

Qu'il s'agisse de charger des tombereaux ou de creuser par-dessus des obstacles, la célèbre flèche de type pelle hydraulique réalise avec facilité les travaux les plus ardu. La polyvalence du modèle 432F2 associée à la puissante force d'arrachage, à la précision des commandes et au circuit hydraulique à répartition du débit, permet d'optimiser la productivité avec un minimum d'efforts de la part du conducteur. La conception étroite de la flèche offre une visibilité optimale sur l'outil de travail et au sol avec l'ajout de deux options de bras (4,3 m ou 4,9 m).

### Bras télescopique

Le modèle 432F2 est proposé avec un bras télescopique qui permet d'accroître la profondeur d'excavation et la portée de la chargeuse pour mieux exploiter la polyvalence et le potentiel de la machine. Le nombre de repositionnement de la machine est réduit, ce qui minimise les dommages sur le terrain. La section intérieure coulissante protège les tampons d'usure des saletés et prolonge l'intervalle entre les réglages et les remplacements. Les conduites auxiliaires destinées à l'utilisation des outils de travail hydrauliques empruntent des passages protégés. Ainsi, elles ne sont pas endommagées dans les tranchées les plus étroites.

### Châssis de déport latéral

Le châssis de déport latéral de la série F2 comprend des colliers de verrouillage extérieurs qu'il n'est pas nécessaire de démonter lors de l'entretien. De conception robuste, le châssis est doté d'une protection E-Coat qui empêche toute accumulation interne de matériaux et réduit le risque de rouille, ce qui augmente sa durée de vie.

### Système d'orientation à amortisseurs Cat

Le modèle 432F2 intègre le système d'orientation à amortisseurs Cat qui permet de creuser très rapidement des tranchées en réduisant l'oscillation de la flèche pendant les cycles de tranchées.

### Déport latéral entraîné (en option)

Offre une assistance hydraulique permettant au conducteur de positionner facilement la pelle rétro sur toute la largeur du châssis latéral. Idéal pour une utilisation dans les zones exigües et les applications d'infrastructure réseau telles que le gaz, l'électricité, et les télécommunications.



# Outils de travail

## Une solution pour chaque tâche



### Chargeuse

#### Godets de la chargeuse

Le godet normal GP de la chargeuse est disponible, ainsi que le godet tous-travaux avec fonctionnement hydraulique. Ils sont proposés dans un large choix de tailles allant de 0,96 m<sup>3</sup> à 1,3 m<sup>3</sup>.

#### Autres outils de la chargeuse disponibles :

- Broses
- Bras de manutention
- Flèches bombées
- Fourches
- Lames

### Pelle rétro

#### Godets de pelle

CAT Work Tools offre une gamme de godets de différentes tailles. Il est facile de trouver le godet approprié pour l'application avec une gamme comprenant :

- Usage courant
- Extra-robuste (HD)
- Grande capacité
- Roche
- Creusement de fossé

#### Autres outils de la pelle rétro disponibles :

- Fraiseuses de chaussée
- Marteaux
- Vis d'alimentation
- Plaques compactage vibrantes

#### Attache rapide pour pelle rétro

Les attaches manuelles ou hydrauliques pour pelle rétro permettent un remplacement simple, rapide et sûr des outils à l'arrière. Les nouvelles attaches à double accouplement Cat sont dotées d'une cale autoréglable pour garantir une adaptation parfaite. Elles comportent également un verrou de sécurité qui s'engage automatiquement.





## Facilité d'entretien

Moins de temps d'entretien, plus de productivité

### Points d'entretien quotidien

Chez Caterpillar, nous savons que plus une tâche est simple, plus il est probable qu'elle soit effectuée. Nous avons fait en sorte de simplifier le plus possible l'entretien de la chargeuse-pelleteuse Cat. Tous les points de vérification quotidienne sont regroupés et faciles d'accès. Les essieux et les arbres de transmission étanches à vie évitent au conducteur de perdre du temps à graisser les zones difficiles d'accès situées sous la machine.

### Ensemble de refroidissement à charnière

Le capot abrite le moteur et un ensemble de refroidissement à charnière propre à Cat. L'ensemble de la climatisation se relève et le radiateur s'incline vers l'avant sans nécessiter le concours d'outils, ce qui offre un accès facile pour retirer les débris que vous soyez dans l'atelier ou sur un chantier, garantissant ainsi des performances de refroidissement optimales.

### Réglages des tampons d'usure

Le bras télescopique (E-Stick) est conçu pour s'autolubrifier, afin de limiter le besoin d'intervention du conducteur. Les stabilisateurs et le bras télescopique disposent de tampons d'usure réglables qui ne nécessitent aucun démontage. Lorsqu'un réglage du tampon d'usure est nécessaire, vous pouvez accéder aux boulons facilement et effectuer le réglage en quelques minutes.

### Filtres Cat

Tous les filtres Cat sont montés verticalement pour éliminer les déversements lors de l'entretien et réduire la contamination de l'huile. Ces filtres de quelques microns éliminent les particules microscopiques de l'huile, garantissant ainsi le bon fonctionnement du moteur, de la transmission et du circuit hydraulique pendant plusieurs années.



## Assistance client

### Réseau d'assistance client inégalé

#### **Contrats d'assistance client**

Votre concessionnaire Cat peut vous proposer toute une gamme de contrats d'assistance client (ou contrats CSA). Chaque contrat peut ensuite être adapté selon votre budget et vos exigences. Les concessionnaires peuvent également proposer un vaste choix d'options, de l'entretien préventif complet avec le service S-O-S<sup>SM</sup> au contrat d'assistance client portant uniquement sur les pièces de rechange. La protection de votre investissement et le calcul précis de vos mensualités vous aideront à gérer plus efficacement votre entreprise.

#### **Financement**

Connaissez-vous la large gamme d'offres de financement de votre machine disponible auprès de votre concessionnaire ?  
Votre concessionnaire peut vous proposer plusieurs forfaits adaptés à vos moindres besoins.

#### **Choix de la machine**

Votre concessionnaire peut vous aider à choisir une machine en fonction de vos besoins et à réduire les coûts d'exploitation.  
La machine à laquelle vous pensez est-elle vraiment adaptée à vos besoins ? Y-aurait-il une solution qui vous conviendrait mieux ?

#### **Formation et assistance**

Contactez votre concessionnaire pour en savoir plus sur l'assistance concessionnaire et supplémentaire. Il pourra vous informer sur les techniques d'utilisation de votre machine qui vous permettent de réduire l'usure, d'augmenter la productivité, de réduire les coûts d'exploitation et de profiter au maximum des formidables fonctionnalités proposées sur les chargeuses-pelleteuses Cat.

# Spécifications de la Chargeuse-pelleteuse 432F2

## Moteur

	Stage IV Offre standard	Stage IV Offre optionnelle
Modèle	C4.4 ACERT turbo-électronique à refroidisseur intermédiaire	C4.4 ACERT turbo-électronique à refroidisseur intermédiaire
Puissance nominale (standard) à 2 200 tr/min		
Puissance brute ISO 14396	74,5 kW/ 101 hp	82,0 kW/ 111,5 hp
Puissance nominale nette à 2 200 tr/min		
ISO 9249	70,1 kW/ 95,2 hp	77,6 kW/ 105,6 hp
CEE 80/1269	71,5 kW/ 95,2 hp	77,6 kW/ 105,6 hp
Réserve de couple (nette) à 1 400 tr/min	46 %	32 %
Couple maximal à 1 400 tr/min	438 Nm	439 Nm
Alésage	105 mm	105 mm
Course	127 mm	127 mm
Cylindrée	4,41	4,41

- La puissance nette annoncée désigne la puissance disponible au volant lorsque le moteur est équipé d'un ventilateur, d'un filtre à air, d'un silencieux et d'un alternateur.
- Aucun détarage n'est nécessaire jusqu'à 2 286 m d'altitude. Le détarage automatique protège les circuits hydraulique et de transmission.
- Conforme à la norme Stage IV sur les émissions.

## Transmission

Vitesses de translation d'une chargeuse-pelleteuse à deux roues motrices, à plein régime, avec pneus 16.9 × 28 à l'arrière.

	Power Shuttle	Autoshift	Autoshift (verrouillage)
Marche avant			
1re	5,7 km/h	6 km/h	6 km/h
2e	9,4 km/h	9,6 km/h	9,6 km/h
3e	21,6 km/h	12,6 km/h	12,6 km/h
4e	40 km/h	19,9 km/h	19,9 km/h
5e		27,2 km/h	25,7 km/h
6e		40 km/h	40 km/h
Marche arrière			
1re	6 km/h	6 km/h	6 km/h
2e	9,4 km/h	12,6 km/h	12,6 km/h
3e	21,6 km/h	27,6 km/h	27,6 km/h
4e	40 km/h		

## Contenances

Circuit de refroidissement	22,5 l
Réservoir de carburant	160 l
Huile moteur avec filtre	8,8 l
Liquide d'échappement diesel	19 l
<b>Transmission (Power Shuttle)</b>	
Traction intégrale	15 l
<b>Transmission (Autoshift)</b>	
Traction intégrale	19 l
<b>Essieu arrière</b>	
Carter central	16,5 l
Planétaires	1,7 l
<b>Essieu avant (traction intégrale)</b>	
Carter central	11 l
Planétaires	0,7 l
Circuit hydraulique	95 l
Réservoir hydraulique	40 l

## Circuit hydraulique

Type	Centre fermé
Type de pompe	Débit variable, piston axial
Capacité maximale de la pompe	163 l/min
Pression du circuit	
Pelle rétro	250 bar
Chargeuse	250 bar

## Niveau sonore\*

À l'intérieur de la cabine	74 dB(A)
Hors de la cabine	100 dB(A)

\*Ensemble de préparation conforme à la norme européenne Stage IIIA et EN474"

# Spécifications de la Chargeuse-pelleteuse 432F2

## Poids\*

Poids en ordre de marche	8 479 kg	
Poids en ordre de marche (maximal) (capacité ROPS)	11 000 kg	
Commande antitangage	11 kg	
Climatisation	34 kg	
Godet tous-travaux (1,00 m <sup>3</sup> )		
avec fourches repliables	842 kg	
sans fourches repliables	611 kg	
Bras télescopique de 4,3 m (sans contrepoids avant)	199 kg	
Bras télescopique 4,9 m (sans contrepoids avant)	354 kg	
Contrepoids		
Base	115 kg	
Moyen	240 kg	
Maximum	460 kg	
	<b>À claveter</b>	<b>Attache rapide</b>
Contrepoids minimal conseillé – Bras standard		
Godet de la chargeuse		
Normal GP	240 kg	460 kg
Tous-travaux	0 kg	460 kg
Contrepoids minimal conseillé – Bras télescopique		
Godet de la chargeuse		
Normal GP	460 kg	460 kg
Tous-travaux	115 kg	460 kg

\*Configuration de la machine : moteur de 74,5 kW, pelle avec bras standard, cabine standard avec climatisation, transmission à traction intégrale standard, godet tous-travaux de chargeuse de 1,03 m<sup>3</sup>, godet de pelle pour usage courant de 24 in, pneus 12.5/80-18 et 16.9-28, aucun contrepoids, conducteur de 80 kg, réservoir de carburant plein.

## Essieux

Traction intégrale (AWD, All Wheel Drive)

### Caractéristiques

- Essieu arrière extra-robuste avec freins autoréglables montés à l'intérieur, blocage de différentiel et réducteurs.
- Vous pouvez enclencher la traction intégrale à l'aide d'un contacteur situé sur le panneau de la console avant ou au moyen de la pédale de frein lors d'un freinage sur toutes les roues. La traction intégrale s'enclenche à la volée et sous charge, quel que soit le rapport, en marche avant et arrière. Elle dispose de réducteurs externes pour faciliter l'entretien.
- L'essieu avant de traction intégrale est monté sur balancier, sous carter étanche et graissé en permanence, et ne nécessite donc pas d'entretien quotidien. Le cylindre de direction à double effet avec angle de braquage de 52° assure en outre une meilleure maniabilité.

## Capacité d'essieu

Essieu avant, traction intégrale	
Statique	22 964 kg
Dynamique	9 186 kg
Essieu arrière	
Statique	22 964 kg
Dynamique	9 186 kg

## Direction

Type	Roue avant
Direction assistée	Hydrostatique
Vérin de traction intégrale, un (1), à double effet	
Alésage	65 mm
Course	120 mm
Diamètre de la tige	36 mm
Oscillation d'essieu	11 mm

## Diamètre de braquage

Traction intégrale (roue intérieure non freinée)	
À l'extérieur des roues avant	8,2 m
À l'extérieur du godet de chargeuse le plus large	11,0 m

## Freins

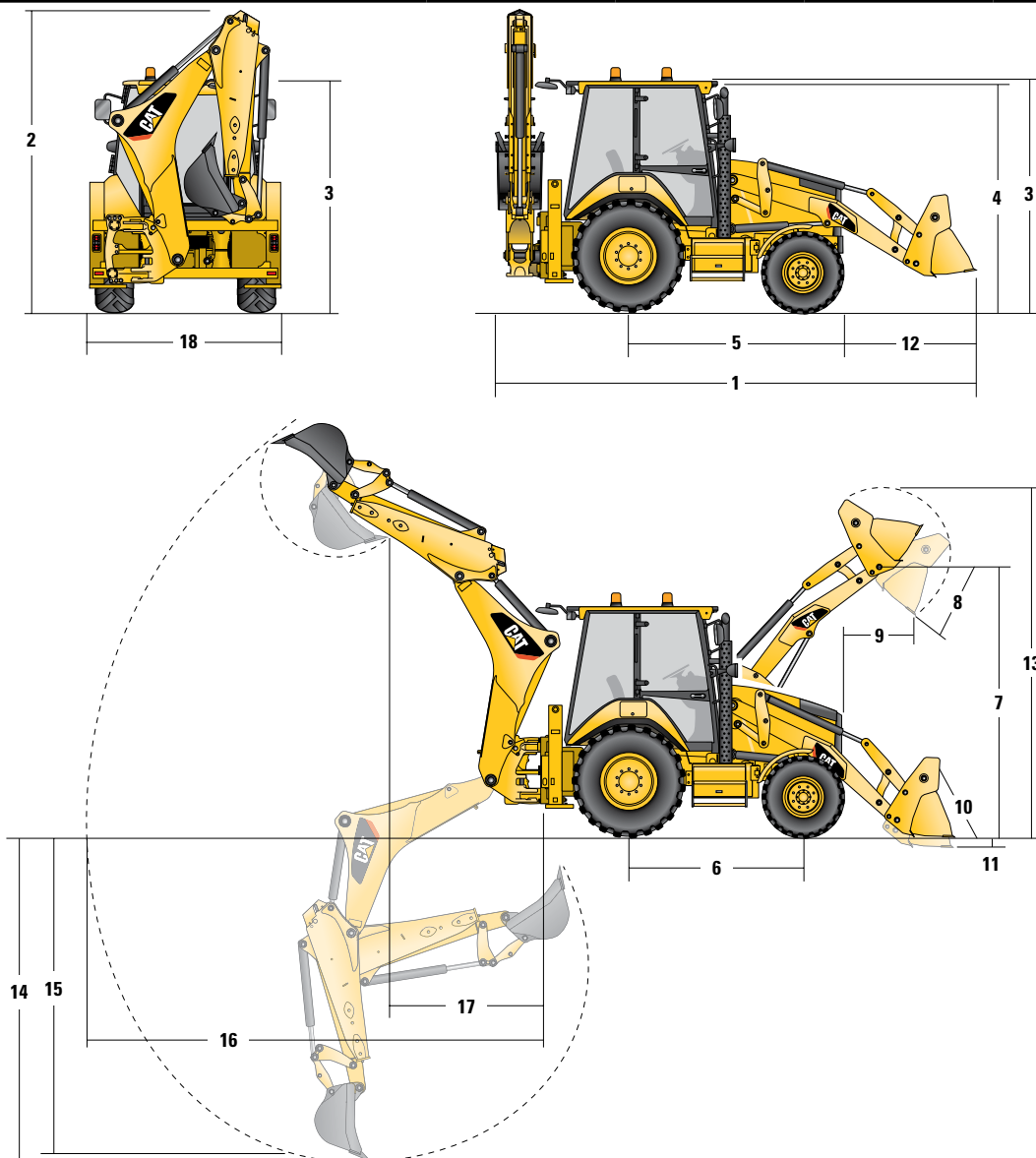
Freins hydrauliques multidisques assistés, entièrement sous protection.

### Caractéristiques

- Freins multidisques Kevlar à bain d'huile, montés à l'intérieur, à commande hydraulique, agissant sur l'arbre d'entrée du réducteur.
- Totalement protégés et étanches.
- Autoréglables.
- Les deux pédales de frein commandées au pied peuvent être jumelées pour la conduite sur route.
- Les freins de stationnement/auxiliaires sont indépendants du circuit des freins de manœuvre. Frein de stationnement actionné mécaniquement par le biais d'un levier situé sur la console droite.
- Conforme à la norme ISO 3450:1996.

# Spécifications de la Chargeuse-pelleteuse 432F2

## Dimensions de la machine



	Normal GP – 1,0 m <sup>3</sup>	Tous-travaux – 1,03 m <sup>3</sup>	Tous-travaux avec fourches – 1,03 m <sup>3</sup>	Tous-travaux/Attache rapide – 1,03 m <sup>3</sup>
<b>1</b> Longueur hors tout en position de route	5 734 mm	5 734 mm	5 734 mm	5 735 mm
Longueur de transport hors tout	5 704 mm	5 704 mm	5 704 mm	5 754 mm
<b>2</b> Hauteur de transport hors tout – bras de 4,3 m	3 779 mm	3 779 mm	3 779 mm	3 779 mm
Hauteur de transport hors tout – bras de 4,9 m	4 018 mm	4 018 mm	4 018 mm	4 018 mm
Largeur hors tout (sans le godet de la chargeuse)	2 352 mm	2 352 mm	2 352 mm	2 352 mm
<b>3</b> Hauteur jusqu'au sommet de la cabine	2 897 mm	2 897 mm	2 897 mm	2 897 mm
<b>4</b> Hauteur jusqu'au sommet du tuyau d'échappement	2 744 mm	2 744 mm	2 744 mm	2 744 mm
<b>5</b> De l'axe du pont arrière à la calandre avant	2 705 mm	2 705 mm	2 705 mm	2 705 mm
<b>6</b> Empattement, traction intégrale	2 200 mm	2 200 mm	2 200 mm	2 200 mm

Les spécifications de dimensions et de performances indiquées correspondent à celles de machines équipées de pneus avant 12.5/80-18 SGL, de pneus arrière 16.9-28, d'une cabine standard, d'un bras standard équipé d'un godet pour usage courant de 24 in, d'un godet tous-travaux de chargeuse de 1,03 m<sup>3</sup> et d'équipements standard, sauf indication contraire.



# Spécifications de la Chargeuse-pelleteuse 432F2

## Dimensions et performances du godet de la chargeuse

	Normal GP – 1,0 m <sup>3</sup>	Tous-travaux – 1,03 m <sup>3</sup>	Tous-travaux avec fourches – 1,03 m <sup>3</sup>	Tous-travaux/Attache rapide – 1,03 m <sup>3</sup>
Contenance	1 m <sup>3</sup>	1,03 m <sup>3</sup>	1,03 m <sup>3</sup>	1,03 m <sup>3</sup>
Largeur	2 406 mm	2 406 mm	2 406 mm	2 406 mm
Capacité de levage à la hauteur maximale	3 817 kg	3 580 kg	3 402 kg	3 234 kg
Force d'arrachage (levage)	54,8 kN	53,3 kN	51,7 kN	49,7 kN
Force d'arrachage (inclinaison)	54,8 kN	60,3 kN	59,4 kN	53,7 kN
Charge limite d'équilibre au point d'arrachage	6 627 kg	6 608 kg	6 459 kg	6 178 kg
<b>7</b> Hauteur de charnière maximale	3 497 mm	3 497 mm	3 497 mm	3 497 mm
<b>8</b> Angle de vidage à la hauteur maximale	45°	45°	45°	45°
Hauteur de vidage à l'angle maximal	2 796 mm	2 823 mm	2 823 mm	2 789 mm
<b>9</b> Portée de vidage à l'angle maximal	805 mm	731 mm	731 mm	783 mm
<b>10</b> Angle de redressement maximal du godet au niveau du sol	38°	39°	39°	38°
<b>11</b> D'excavation max.	61 mm	94 mm	94 mm	81 mm
Angle de nivellement maximal	114°	116°	116°	114°
<b>12</b> De la calandre à la lame de coupe du godet, en position de transport	1 467 mm	1 419 mm	1 419 mm	1 435 mm
<b>13</b> Hauteur d'exploitation maximale	4 394 mm	4 427 mm	4 883 mm	4 442 mm
Poids du godet (sans dents ni fourches)	427,5 kg	611,2 kg	705 kg	697 kg

## Dimensions et performances de la pelle rétro

	Bras standard – 4,3 m	Bras télescopique rentré – 4,3 m	Bras télescopique sorti – 4,3 m	Bras télescopique rentré – 4,9 m	Bras télescopique sorti – 4,9 m
<b>14</b> Profondeur d'excavation maximale SAE	4 278 mm	4 281 mm	5 274 mm	4 613 mm	5 643 mm
Profondeur d'excavation maximale, valeur du fabricant	4 775 mm	4 778 mm	5 696 mm	5 196 mm	6 164 mm
<b>15</b> Profondeur d'excavation, fond plat de 2 400 mm	3 893 mm	3 897 mm	4 966 mm	4 271 mm	5 352 mm
Profondeur d'excavation, fond plat de 600 mm	4 235 mm	4 239 mm	5 235 mm	4 589 mm	5 611 mm
Profondeur d'excavation, fond plat de 600 mm, valeur du fabricant	4 748 mm	4 753 mm	5 696 mm	5 159 mm	6 145 mm
Portée de l'axe du pont arrière au niveau du sol	6 739 mm	6 744 mm	7 670 mm	7 216 mm	8 167 mm
<b>16</b> Portée du pivot d'orientation au niveau du sol	5 649 mm	5 654 mm	6 580 mm	6 126 mm	7 077 mm
Hauteur d'exploitation maximale	5 691 mm	5 692 mm	6 297 mm	6 254 mm	6 984 mm
Hauteur de chargement	4 016 mm	4 025 mm	4 630 mm	4 579 mm	5 309 mm
<b>17</b> Portée de chargement	1 669 mm	1 617 mm	2 475 mm	1 535 mm	2 289 mm
Angle de rotation	180°	180°	180°	180°	180°
Rotation du godet	205°	205°	205°	205°	205°
<b>18</b> Largeur hors tout du stabilisateur	2 352 mm	2 352 mm	2 352 mm	2 352 mm	2 352 mm
Force d'excavation du godet	63,4 kN	63,4 kN	63,4 kN	63,4 kN	63,4 kN
Force d'excavation du bras	42,8 kN	43,5 kN	31,7 kN	47,3 kN	35,2 kN

Les spécifications de dimensions et de performances indiquées correspondent à celles de machines équipées de pneus avant 12.5/80-18 SGL, de pneus arrière 16.9-28, d'une cabine standard, d'un bras standard de 14 ft équipé d'un godet pour usage courant de 24 in, d'un godet pour usage courant de chargeuse de 1,03 m<sup>3</sup> et d'équipements standard, sauf indication contraire.

# Équipements standard et options de la 432F2

## Équipement standard et en option

L'équipement standard et les options peuvent varier. Pour de plus amples informations, veuillez consulter votre concessionnaire Cat.

	Standard	En option		Standard	En option
<b>Cabine ROPS et FOPS</b>			<b>Protections</b>		
Cabine Deluxe	—	✓	Protection, dents (godet normal GP/tous-travaux)	—	✓
Cabine standard	✓	—	Protection, arbre de transmission	—	✓
*Voir la page des options de cabine			Protection, feux arrière	—	✓
Les cabines ROPS (Roll Over Protective Structure, cadre de protection en cas de retournement) et FOPS (Falling Objects Protective Structure, cadre de protection contre les chutes d'objets) sont de série. Le cadre ROPS proposé par Caterpillar sur cette machine est conforme aux normes ROPS ISO 3471:1994 et le cadre FOPS est conforme aux normes FOPS ISO 3449:1992.			Renfort de sécurité de la chargeuse	✓	—
<b>Pneus/direction/freins</b>			Kit de manutention d'objets	—	✓
Traction intégrale	✓	—	<b>Équipements montés sur le terrain</b>		
Blocage du différentiel à 100 %	✓	—	Déport latéral entraîné (PSS, Powered Side Shift)	—	✓
Freins hydrauliques assistés (pédales doubles)	✓	—	<b>Flèche, bras et timoneries – Pelle rétro</b>		
Pneus de 26 in	✓	—	Attache rapide hydraulique	—	✓
Pneus de 28 in	—	✓	Attache rapide, mécanique	—	✓
<b>Moteur/transmission</b>			Bras télescopique (4,26 m)	—	✓
Batterie 750 CCA (Cold Cranking Amperes, capacité de démarrage à froid), sans entretien (standard)	✓	—	Bras télescopique (4,87 m)	—	✓
Batterie industrielle 750 CCA, sans entretien	—	✓	Bras standard (4,26 m)	✓	—
Unité de radiateur sur charnières pour une élimination simple des débris	✓	—	Verrouillage de transport, tourelle	✓	—
Ralenti automatique	✓	—	Verrouillage de transport, flèche	✓	—
Mode ÉCO	✓	—	<b>Flèche, bras et timoneries – Chargeuse</b>		
Moteur C4.4 ACERT Cat de 74,5 kW (101 hp)	✓	—	Lame de coupe de la chargeuse (2 pièces)	—	✓
Moteur C4.4 ACERT Cat de 82 kW (112 hp)	—	✓	Attache rapide hydraulique	—	✓
Réchauffeur du bloc-moteur	—	✓	<b>Circuit hydraulique</b>		
Connecteur de câbles volants	✓	—	Pompe hydraulique (163 l/min)	✓	—
Transmission manuelle à 4 vitesses	✓	—	Raccords hydrauliques à débranchement rapide (visser pour brancher)	—	✓
Transmission automatique à 6 vitesses	—	✓	Débits auxiliaires programmés	✓	—
Transmission automatique à 6 vitesses (verrouillage de couple)	—	✓	Verrouillage de déport latéral (électrohydraulique)	✓	—
<b>Entrée</b>			Refroidisseur d'huile hydraulique	✓	—
Commandes pilotées par manipulateurs (servo)	✓	—	<b>Circuit hydraulique – Pelle rétro</b>		
Sélecteur de grille des commandes (ISO/SAE)	✓	—	Canalisations hydrauliques, unidirectionnelles	—	✓
Direction assistée hydrostatique	✓	—	Canalisations hydrauliques, bidirectionnelles	—	✓
<b>Autres équipements</b>			Débit continu hydraulique	—	✓
Contrepoids, 115 kg	—	✓	<b>Circuit hydraulique – Chargeuse</b>		
Contrepoids, 240 kg	—	✓	Désengagement de la chargeuse, position libre	✓	—
Contrepoids, 460 kg	—	✓	Désengagement de la chargeuse, retour à la position d'excavation	✓	—
Garde-boue avant	—	✓	Commande antitangage automatique	—	✓
Tampons de route, stabilisateurs	—	✓	Levage parallèle	✓	—
Coffre de rangement à outils	✓	—	<b>Circuit électrique</b>		
Tirants pour le transport	✓	—	Product Link, cellulaire	—	✓
			Product Link, satellite	—	✓
			Alarme de recul	✓	—
			Alarme de stabilisateur	✓	—
			Gyrophare à lampe stroboscopique	—	✓
			Gyrophare rotatif	—	✓

# Équipements standard et options de la 432F2

## Options de cabine

	Standard	Deluxe		Standard	Deluxe
Commande de recirculation d'air	—	✓	Fonction de rétrogradation sur le dispositif de commande de la chargeuse	✓	✓
Climatisation	En option	En option	Console de rangement côté gauche	✓	✓
Stabilisateurs (fonction de relevage automatique)	—	✓	Boîtiers de commande de pelle rétro réglables en continu (réglages avant et arrière uniquement)	✓	—
Prise pour gyrophare (×2)	✓	✓	Boîtiers de commande de pelle rétro réglables en continu (réglages avant et arrière, plus réglage latéral)	—	✓
Pédales de frein utilisables indépendamment et interverrouillables	✓	✓	Radio Premium	En option	En option
Réchauffeur de la cabine	✓	✓	Feux arrière (diodes)	✓	✓
Éclairage intérieur de la cabine	✓	✓	Tapis de sol amovible	✓	✓
Éclairage intérieur de la cabine (courtoisie)	—	✓	Verrou de sécurité, circuit hydraulique	✓	✓
Porte-gobelets (×2)	✓	✓	Verrou de sécurité, transmission	✓	✓
Bouton de blocage de différentiel sur le panneau de commande de la chargeuse	✓	✓	Siège, Deluxe, revêtement en tissu	—	✓
Radio d'entrée de gamme	En option	En option	Siège, Deluxe, revêtement en tissu, chauffant	En option	En option
Fonctions F/N/R* sur dispositif de commande de la chargeuse	✓	✓	Siège, revêtement en tissu	✓	—
Ventilateur avant	En option	En option	Clavier de sécurité	En option	En option
Vitres latérales ouvrables à l'avant et à l'arrière	✓	✓	Indicateurs de direction à désactivation automatique	✓	✓
Phares avant**	✓	✓	Colonne de direction inclinable et à réglage télescopique	—	✓
Pare-soleil perforé sur toute la largeur	✓	✓	Colonne de direction inclinable	✓	—
Projecteurs entièrement réglables (×8)	✓	✓	Dispositif de neutralisation de la transmission sur dispositif de commande de la chargeuse	✓	✓
Bloc d'indicateurs avec affichage LCD	✓	✓	Accélérateur au pied	✓	✓
Klaxon avant	✓	✓	Accélérateur à main	✓	✓
Klaxon arrière	✓	✓	Essuie-glace avant et arrière	✓	✓
Protection antivandalisme de tableau de bord	✓	✓			
Prise électrique interne (×1)	✓	✓			

\*F/N/R (Forward/Neutral/Reverse) – Marche avant/point mort/marche arrière

\*\*Peut varier selon la région

Pour tout renseignement complémentaire sur les produits Cat, les services proposés par nos concessionnaires et nos solutions par secteur d'activité, rendez-vous sur notre site Web [www.cat.com](http://www.cat.com)

© 2015 Caterpillar  
Tous droits réservés

Documents et spécifications susceptibles de modifications sans préavis. Les machines représentées sur les photos peuvent comporter des équipements supplémentaires. Pour connaître les options disponibles, veuillez vous adresser à votre concessionnaire Cat.

CAT, CATERPILLAR, SAFETY.CAT.COM, leurs logos respectifs, la couleur « Caterpillar Yellow » et l'habillage commercial « Power Edge », ainsi que l'identité visuelle de l'entreprise et des produits qui figurent dans le présent document, sont des marques déposées de Caterpillar qui ne peuvent pas être utilisées sans autorisation.

AFHQ7429-01 (08-2016)  
Remplace AFHQ7429

